

De ûntdekker

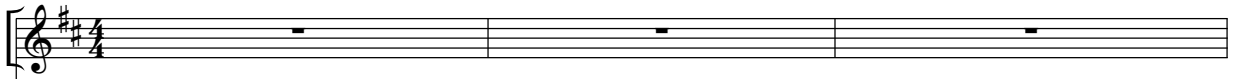
Tekst: Nynke Laverman

Muziek: Nynke Laverman & Ward Veenstra

Arr.: Tijs Krammer

Resoluut, met marsgetrommel en voetstappen

Solo



Soprano 1



va va va va va va va va

Soprano 2



va va va va va va va va

Alto 1



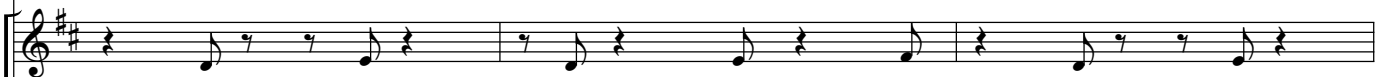
tom tom tom tom tom tom tom tom tom tom tom tom

Alto 2



tom tom tom tom tom tom tom tom tom tom tom tom tom tom

4



va va va va va va va



va va va va va va va



tom tom tom tom tom tom tom tom tom tom tom tom tom tom



tom tom tom tom tom tom tom tom tom tom tom tom tom tom tom tom

A

7

Myn swar - te fuotten rin - ne oer de

va va va va va va va va

va va va va va va va va

tom tom tom tom tom tom tom tom tom tom tom tom

tom tom tom tom tom tom tom tom tom tom tom tom

10

râ - ne fan_ de kra - ter. Myn swar - te fuot - ten rin - ne oer de

va va va va va va

va va va va va va

tom tom tom tom tom tom tom tom tom tom tom tom

tom tom tom tom tom tom tom tom tom tom tom tom

12

râ - ne fan_ de wrâld. Myn swar - te fuot - ten rin - ne oer de

va va va va va

va va va va va

tom tom tom tom tom tom tom tom tom tom

tom tom tom tom tom tom tom tom tom tom

14

râ - ne fan_ de kra - ter. Myn swar - te fuot - ten rin - ne en ik

va va va va va va

va va va va va en ik

tom tom tom tom tom tom tom tom tom tom

tom tom tom tom tom tom tom tom tom tom

16 B

wol noch net nei hûs. _____

va va pa pa pa dap pa

wol noch net nei hûs. _____

tom tom tom tom tom tom tom tom tom tom

tom tom tom tom tom tom tom tom tom tom

18 C

Ik wit net wêr't ik bin, ik wit net

pa pa dap paps pa oh *p*

oh

tom tom tom tom oh *p*

tom tom tom tom oh *p*

20

wat der komt, mar myn fuot - ten stam - pe fier - der oer de râ -

oh oh

oh oh

oh oh

oh oh

22

- ne fan de kra - ter. Ik wol wit - te wa't ik bin yn al - le hoe - ken fan de wrâld_

oh oh oh

oh oh oh

oh oh oh

oh oh oh

25

— ik wol noch net nei hûs ik wol it wit - te, wit - te, wit - te. oh oh oh oh

oh oh oh oh

oh oh oh oh

oh oh oh oh

oh oh oh oh

29

D

Ik bin de ûnt - dek - ker fan it grut - te ûn - be - ken - de yn my. oe oe

Ik bin de ûnt - dek - ker fan it grut - te ûn - be - ken - de yn my.

Ik bin de ûnt - dek - ker fan it grut - te ûn - be - ken - de yn my.

Ik bin de ûnt - dek - ker fan it grut - te ûn - be -